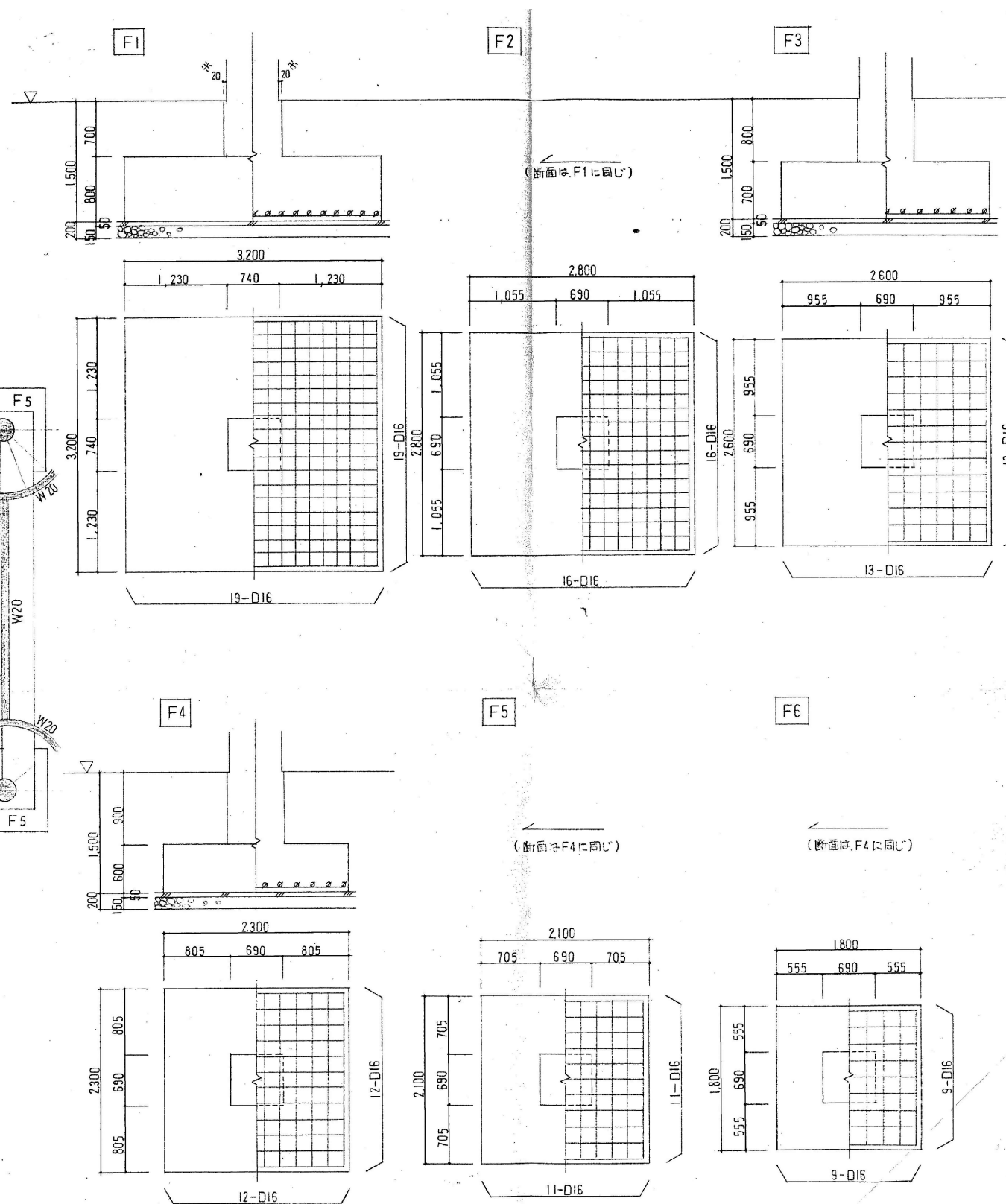


土間コンクリート120、鉄筋D10@200タイヨ

基礎伏図1 (資料館棟) S=1:100



(断面はF1に同じ)

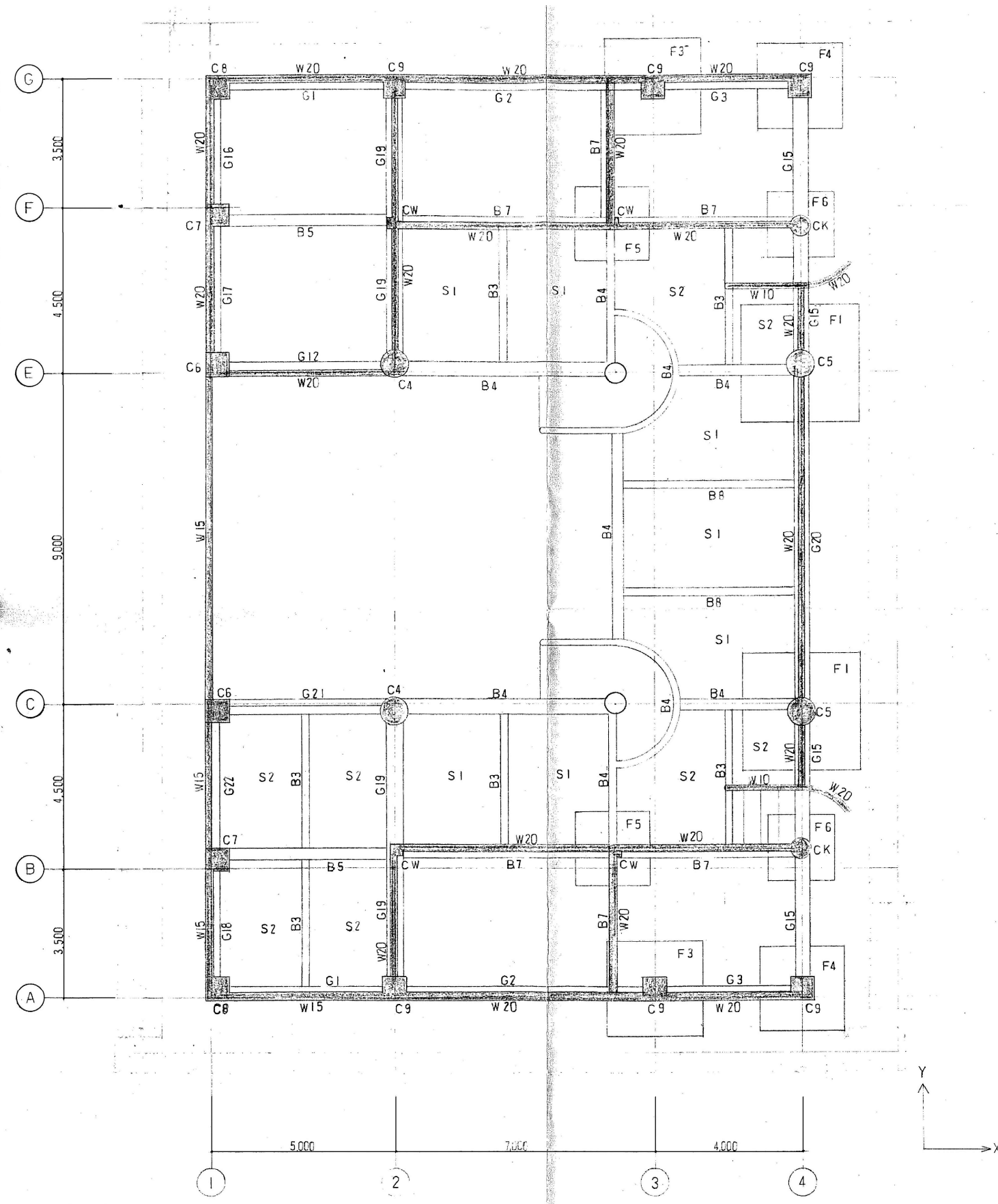
(断面はF4に同じ)

(断面はF4に同じ)

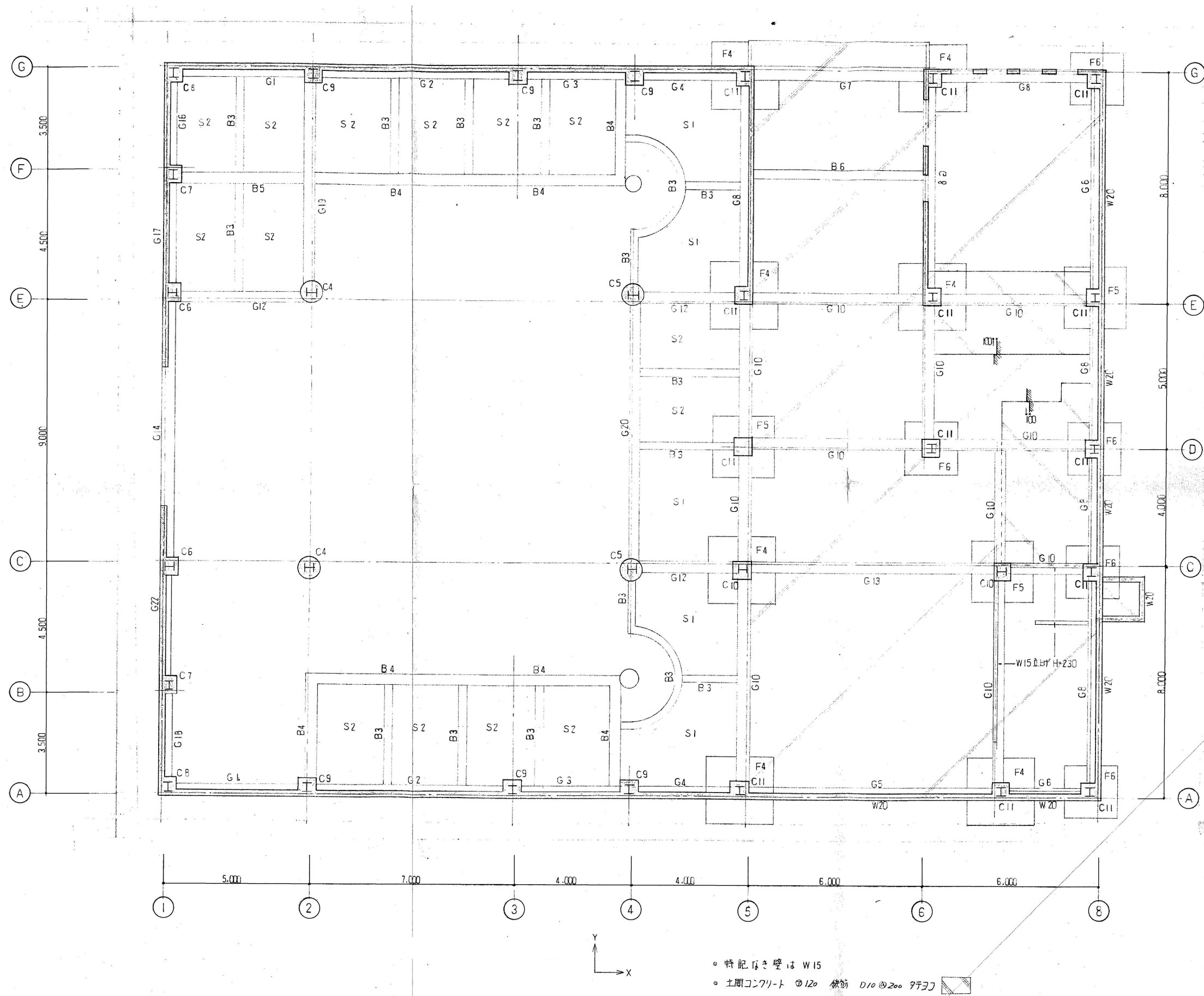
※ 土に接する部分 20mm打増
柱型は、箇所により違うので、各階伏図参照の事

地耐力 15t/M² とする

基礎詳細図 (資料館棟) S=1:50



基礎伏図 2 (資料館棟) S=1 : 100



基礎伏図 3 (資料館棟) S=1:100

参考図 6